

出品堆肥の品質の概要

(1) コンクールへの出品数の推移

| 年度 | H9 | H10 | H11 | H12 | H13 | H14 | H15 | H16 | H17 | H18 | H19 | H20 |
|-----|----|-----|-----|-----|-----|-----|-----|-----|-----|-----|-----|-----|
| 出品数 | 47 | 50 | 50 | 58 | 64 | 99 | 90 | 130 | 149 | 126 | 152 | 152 |

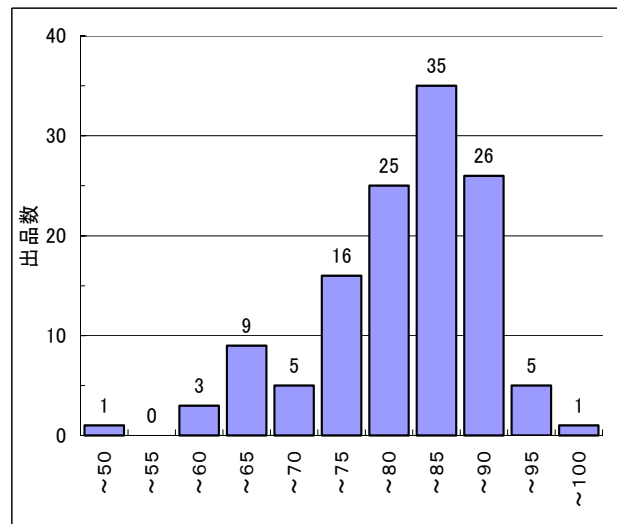
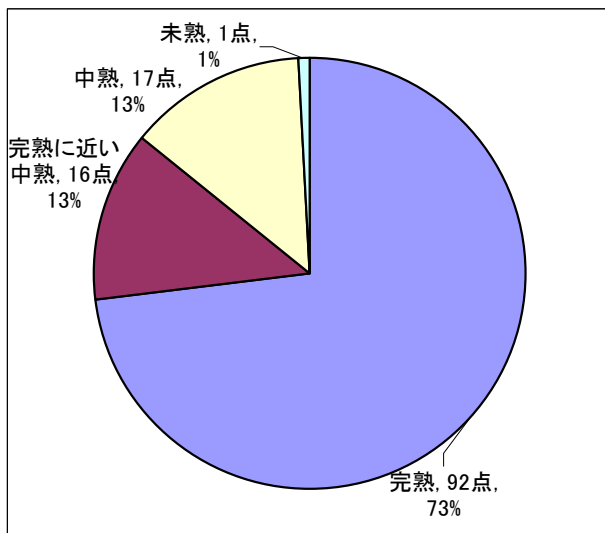
| 年度 | H21 | | | | | | | | | | | |
|------------------|-----|--|--|--|--|--|--|--|--|--|--|--|
| 出品数 | 126 | | | | | | | | | | | |
| 参考出品 (ペレット堆肥) | 4 | | | | | | | | | | | |

(2) 畜種別出品点数(21年度)

| 畜種 | 牛 | 馬 | 豚 | 鶏 | 畜種混合 | ペレット | 合計 |
|-----|-----|---|---|---|------|------|-----|
| 出品数 | 106 | 1 | 6 | 2 | 11 | 4 | 130 |

牛のうち、乳用牛46点、肉用牛44点、乳肉複合16点

(3) 腐熟度別判定結果の割合(%)



出品堆肥の熟度割合(%)

審査得点の分布

(4) 堆きゅう肥の化学分析結果(現物当たり%)

① 全体の結果(分析点数: 126)

| | 水分 | pH | EC (1:20) | 窒素 | りん酸 | 加里 | 石灰 | 苦土 | 塩素 | 炭素率 |
|------|------|------|--------------|-----|-----|-----|------|-----|-----|------|
| 平均値 | 53.0 | 8.3 | 4.0 | 1.0 | 1.3 | 1.8 | 1.7 | 0.6 | 0.7 | 18.4 |
| 最小値 | 16.0 | 5.5 | 0.7 | 0.3 | 0.3 | 0.3 | 0.3 | 0.1 | 0.1 | 8.3 |
| 最大値 | 76.7 | 10.1 | 6.8 | 3.4 | 7.5 | 4.6 | 18.9 | 2.3 | 2.7 | 32.9 |
| 標準偏差 | 12.4 | 1.0 | 1.3 | 0.5 | 1.1 | 0.8 | 2.4 | 0.3 | 0.4 | 5.4 |

②牛堆肥の結果（分析点数：106）

| | 水分 | pH | EC (1:20) | 窒素 | りん酸 | 加里 | 石灰 | 苦土 | 塩素 | 炭素率 |
|------|------|-----|--------------|-----|-----|-----|-----|-----|-----|------|
| 平均値 | 55.1 | 8.2 | 4.0 | 0.9 | 1.0 | 1.7 | 1.3 | 0.5 | 0.7 | 19.0 |
| 最小値 | 28.5 | 5.5 | 0.7 | 0.3 | 0.3 | 0.3 | 0.3 | 0.1 | 0.1 | 8.8 |
| 最大値 | 76.7 | 9.9 | 6.8 | 2.0 | 3.6 | 4.1 | 3.6 | 1.2 | 2.7 | 32.9 |
| 標準偏差 | 9.8 | 1.0 | 1.3 | 0.3 | 0.6 | 0.7 | 0.7 | 0.2 | 0.4 | 5.1 |

(5) 腐熟度別判定結果の割合 (%)

| 年度 | 未熟 | 中熟 | 完熟 |
|----|------|------|------|
| 21 | 0.8 | 25.6 | 73.6 |
| 20 | 1.3 | 38.8 | 59.9 |
| 19 | 0.7 | 40.1 | 59.2 |
| 18 | 0 | 43 | 57 |
| 17 | 3 | 45 | 52 |
| 16 | 3 | 50 | 47 |
| 15 | 7 | 72 | 21 |
| 14 | 3 | 57 | 40 |
| 13 | 5 | 75 | 20 |
| 12 | 2 | 77 | 21 |
| 11 | 16 | 56 | 28 |
| 10 | 14 | 66 | 20 |
| 9 | 23.0 | 64.0 | 13.0 |

