

## 出品堆肥の品質の概要

### (1) コンクールへの出品数の推移

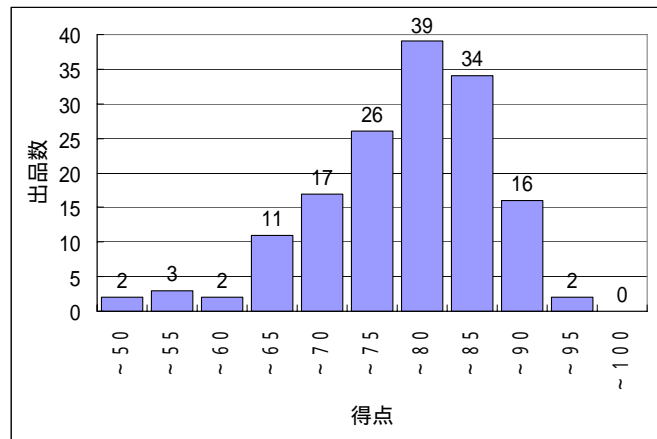
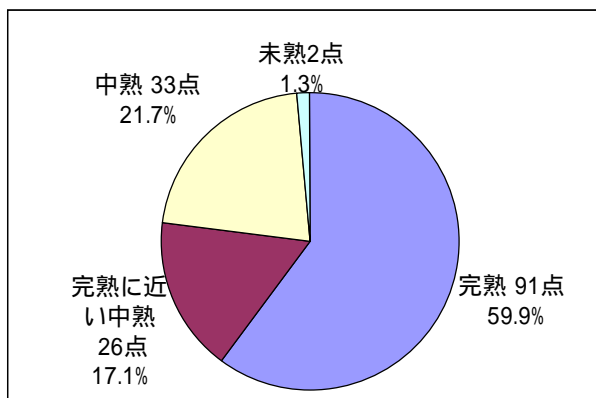
年度	H 9	H 10	H 11	H 12	H 13	H 14	H 15	H 16	H 17	H 18	H 19	H 20
出品数	47	50	50	58	64	99	90	130	149	126	152	152

### (2) 畜種別出品点数(20年度)

畜種	牛	馬	豚	鶏	畜種混合	合計
出品数	123	0	17	3	9	152

牛のうち、乳用牛43点、肉用牛66点、乳肉混合14点

### (3) 腐熟度別判定結果の割合(%)



出品堆肥の熟度割合(%)

審査得点の分布

### (4) 堆きゅう肥の化学分析結果(現物当たり%)

全体の結果(分析点数: 152)

	水分	pH	EC	窒素	リン酸	加里	石灰	苦土	塩素	CN比
平均値	53.8	8.4	4.0	1.1	1.6	1.8	2.2	0.7	0.6	18.6
最小値	14.9	5.3	0.4	0.3	0.2	0.1	0.3	0.2	0.0	6.8
最大値	86.7	10.3	8.2	3.7	8.0	6.3	22.8	2.7	2.0	40.4
標準偏差	15.2	0.9	1.3	0.62	1.58	0.97	3.05	0.48	0.36	6.2

牛堆肥の結果（分析点数：123）

	水分	pH	EC	窒素	リン酸	加里	石灰	苦土	塩素	CN比
平均値	58	8.3	4.0	0.9	1.0	1.7	1.4	0.5	0.6	20.0
最小値	25	5.3	0.7	0.3	0.2	0.1	0.3	0.2	0.0	9.6
最大値	87	10.0	8.2	2.6	3.4	6.3	4.8	1.4	2.0	40.4
標準偏差	12.1	0.9	1.3	0.39	0.57	0.93	0.91	0.24	0.36	5.8

(5) 腐熟度別判定結果の割合(%)

年度	未熟	中熟	完熟
20	1.3	38.8	59.9
19	0.7	40.1	59.2
18	0	43	57
17	3	45	52
16	3	50	47
15	7	72	21
14	3	57	40
13	5	75	20
12	2	77	21
11	16	56	28
10	14	66	20
9	23	64	13

