

# 出品堆肥の品質の概要

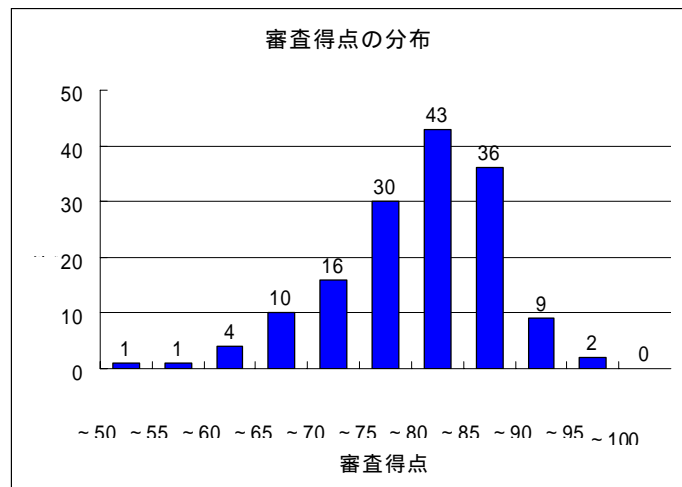
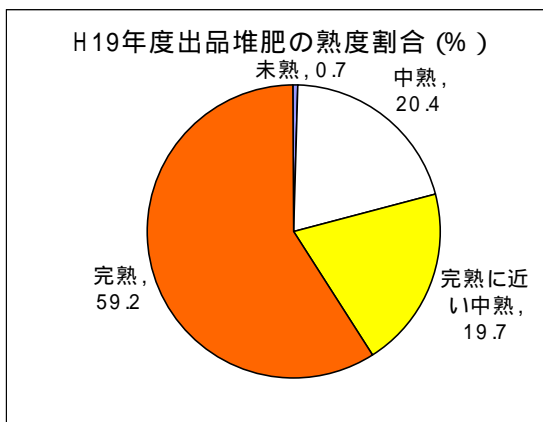
## 1 コンクールへの出品数の推移

年度	H 1 2	H 1 3	H 1 4	H 1 5	H 1 6	H 1 7	H 1 8	H 1 9
出品数	5 8	6 4	9 9	9 0	1 3 0	1 4 9	1 2 6	1 5 2

## 2 畜種別出品点数(H18年度)

畜種	牛	馬	豚	鶏	畜種混合	合計
出品数	1 2 8	2	1 1	3	8	1 5 2

## 3 腐熟度別判定結果の割合(%)



## 4 堆きゅう肥の化学分析結果(現物当たり%)

全体の結果(分析点数: 1 5 2)

	水分	p H	E C	窒素	リン酸	加里	石灰	苦土	塩素	CN比
平均値	52	8.4	4.3	1.3	1.3	1.8	1.8	0.6	0.6	15.7
最小値	12	5.6	0.2	0.4	0.3	0.3	0.2	0.1	0	5.0
最大値	76	9.9	9.3	4.7	8.2	4.1	23.8	2.9	1.5	32.0
標準偏差	14.3	0.9	1.3	0.67	1.21	0.78	3.01	0.37	0.29	5.0

牛及び馬糞堆肥の結果(分析点数: 130)

	水分	p H	E C	窒素	リン酸	加里	石灰	苦土	塩素	CN比
平均値	54	8.4	4.3	1.2	1.0	1.8	1.2	0.5	0.6	16.2
最小値	13	5.6	0.2	0.4	0.3	0.3	0.2	0.1	0	7.5
最大値	76	9.9	9.3	4.0	4.0	4.1	9.3	1.6	1.5	32.0
標準偏差	12.6	0.9	1.3	0.49	0.61	0.74	1.1	0.25	0.29	4.9

## 5 腐熟度別判定結果

平成 19年度堆肥共励会出品回数別完熟率

地域	出品点数	完熟点数	完熟率	2回以上 出品点数	完熟点数	2回以上出品者 完熟率	初 回 出品点数	完熟点数	初回出品者 完熟率
合計	152	90	59.2%	89	56	62.9%	63	34	54.0%

腐熟度別判定結果の推移（％）

年度	未熟	中熟	完熟
19	0.7	40.1	59.2
18	0	43	57
17	3	45	52
16	3	50	47
15	7	72	21
14	3	57	40
13	5	75	20
12	2	77	21
11	16	56	28
10	14	66	20
9	23	64	13